

Les Corps Mecaniques

Fiche technique

Contact

Lumière et régie générale > Gweltaz Chauviré / gweltaz.chauvire@yahoo.fr / 06 62 45 61 82

Son > Florent Colautti / florentcolautti@gmail.com / 06 31 53 47 91

Administration > Erik Lorré / erik@feesdhiver.fr / 06 58 00 66 75

Plateau

Idéalement, les dimensions de l'espace de jeu doivent-être de 10m d'ouverture et de 8m de profondeur.

Un pendrillonnage est demandé. Ce peut-être en allemande ou à l'italienne suivant les dimensions du plateau.

Lumière

- un système de gradateurs numériques type Juliat (48 circuits).
- possibilité de déplacer la régie en salle pendant les répétitions.
- Projecteurs : 4 cycliodes 1kw, 1 PC 2kw, 11 PC 1Kw, 5 PAR 64 cp60, 4 Dec 613, 1 Dec 614, 10 F1, 1 Sunstrip ou 1 T8.
- 1 machine à fumée
- Filtres : L053, L200, L201, L249, L711, #114, #132, #119
- 4 platines de sol, 3 pieds de projecteur

Un PC fourni par la compagnie sert de console lumière.

Un plan adapté à votre salle sera fourni en amont.

Accrochage

Les instruments (Patch N°1 et 10) seront suspendu depuis le grill technique ou points d'accroche en hauteur via une drisse noire 3mm.

Patch n°1 : 2 points d'accroche, le bas de l'instrument à ~1.70m du sol

Patch n°10 : 4 points d'accroche, le bas de l'instrument à ~80cm du sol

Son

| plan d'implantation en annexe |

Matériel A FOURNIR

Diffusion :

- Stéréo + Sub

Microphones :

- 2 x statique petite membrane type km184
- 2 x dynamique type Sennheiser E 906 + pince
- 1 x statique 'à clipper' type shure beta 98

Divers :

- 2 x DI (ou 1x DI stéréo)
- 1 x pied microphone, petite taille, avec perche
- 1 x pied microphone, petite taille, sans perche
- 1 x pied microphone, taille standard, sans perche

Matériel FOURNIT

- carte son RME UC
- RME Octamic II
- Ethernet Switch
- Rack 8 prises 220v/16A
- 4 x DI box
- 1 x ATM 350
- 2 x Clippy EM172
- 3 x pince micro 'col de cygne'

Services & Besoins

- Un pré-montage en amont est demandé (son et lumière)

- Montage son et dispositif :

- 4h - finalisation montage dispositif son, check son : 1 technicien son

- Montage lumière:

- 1 service de 4h : 2 techniciens lumière
- 1 service de 2h (raccords)

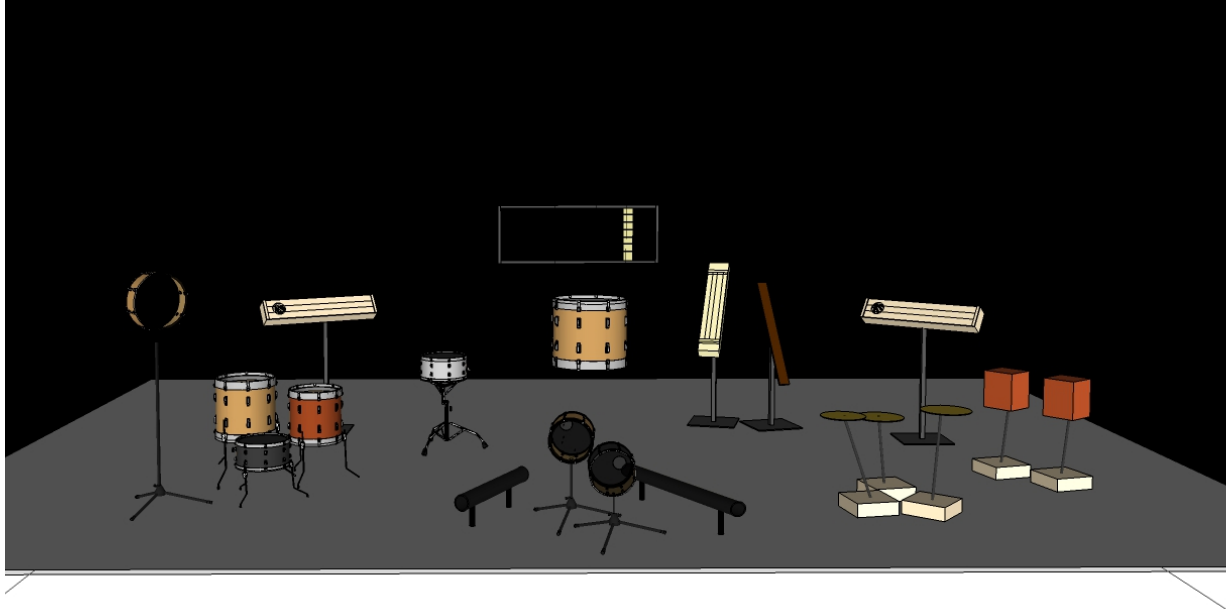
- Démontage : 2 h

Besoins : 1 technicien.

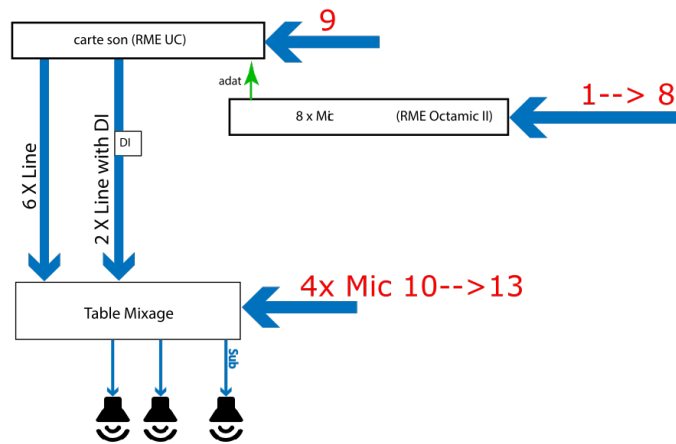
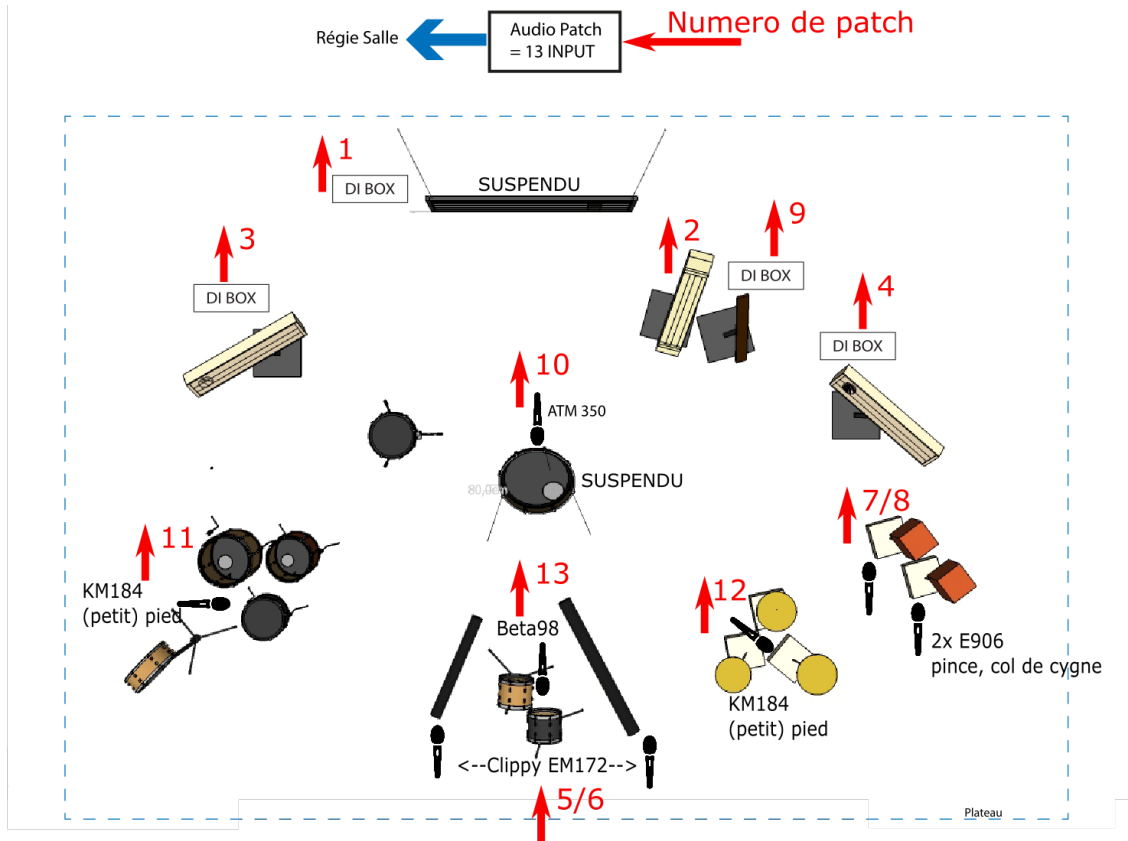
Montage des instruments :

- -2h - un espace (hors plateau) devra être mis à disposition pour le pré-montage des instruments.

Implantation dispositif

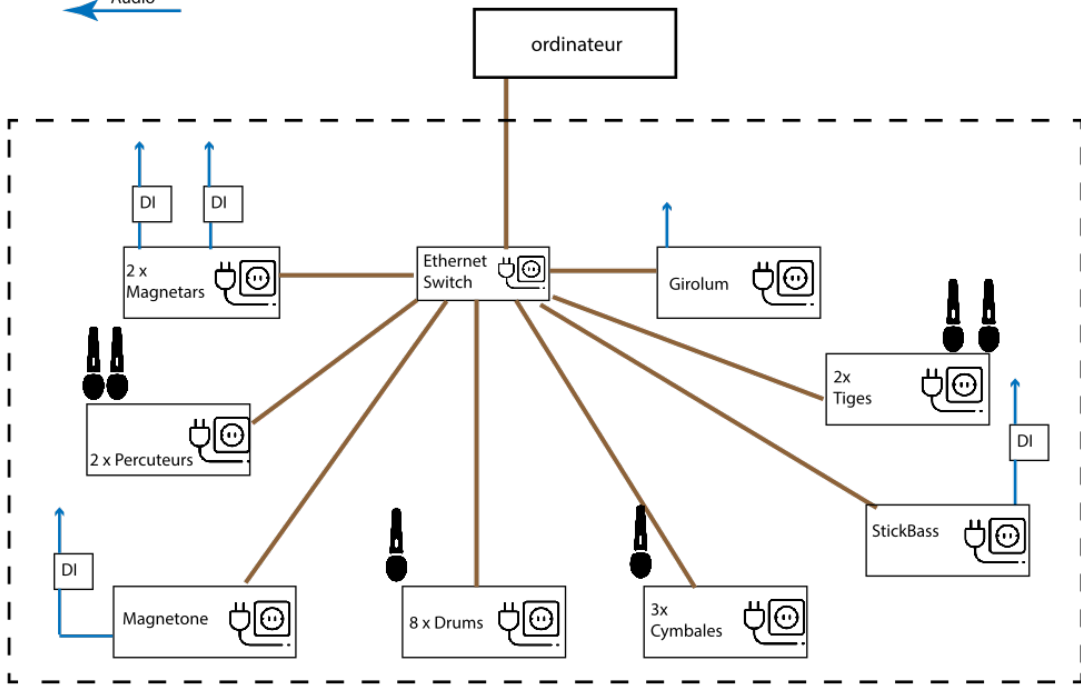


Fiche Technique son



RJ45

← Audio



LES CORPS MECANIQUES

FEES D'HIVER

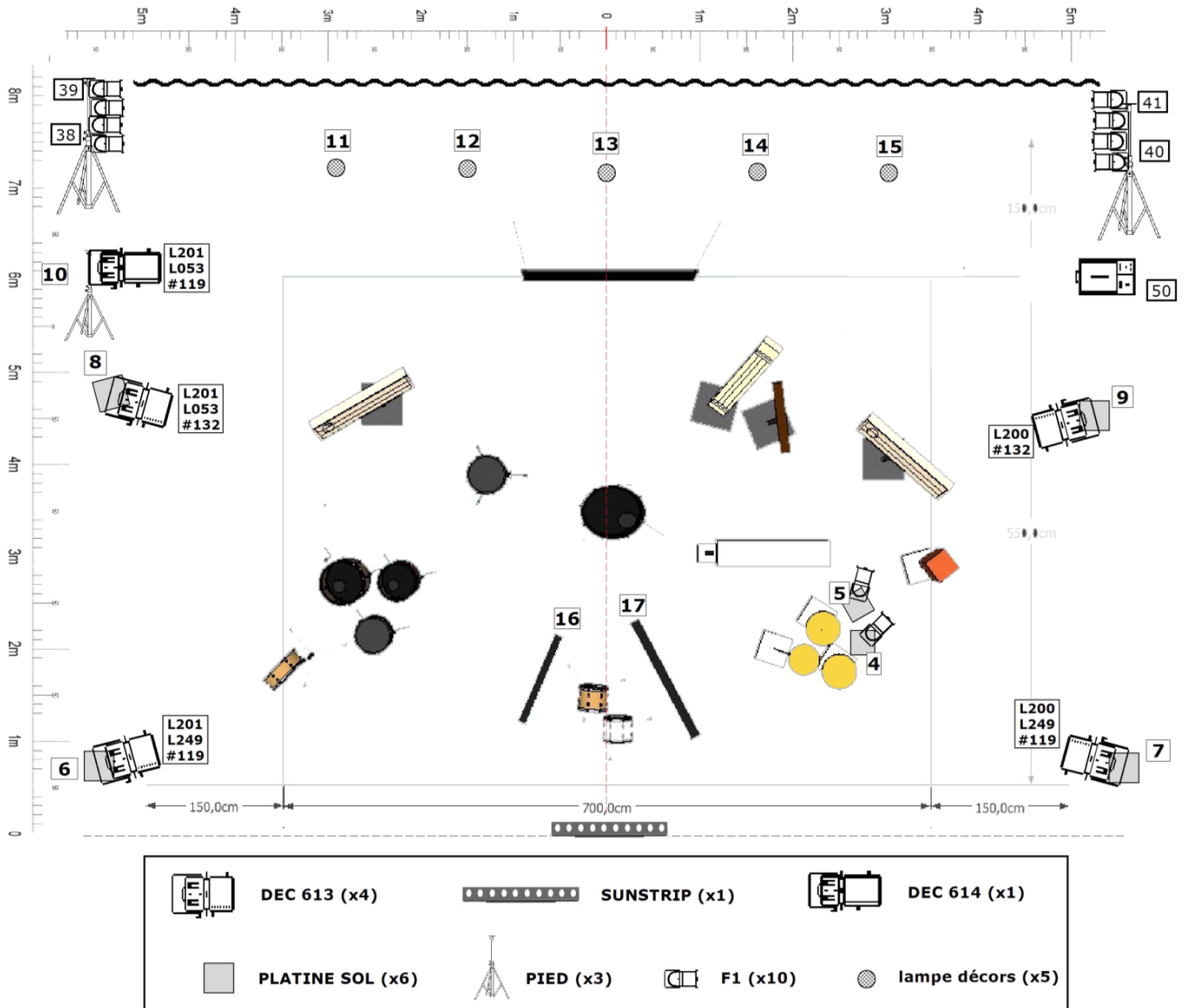
Plans

La Centrifugeuse

- Pau

- Octobre 21

Sol et Scéno



Perches

